



Duraply

Duraply is een verduurzaamd multiplex voor buitentoepassing. Door het innovatieve proces waarbij elk fineer door-en-door wordt behandeld, voldoet Duraply aan duurzaamheidsklasse 3. Tijdens de productie blijven de natuurlijke eigenschappen van het hout behouden.

Duraply is ook geschikt voor (geïsoleerde) panelen in de houtskeletbouw. Duraply wordt geleverd met een garantietermijn van 15 jaar.

Onder Duraply wordt verstaan:
Duraply®, Duraprime® en Durapaint®

Kenmerken

- Hoge Duurzaamheidsklasse (klasse 3)
- Licht van gewicht (tussen 400 en 500kg/m³)
- 15 jaar garantie (delaminatie)
- Eenvoudig verwerkbaar
- Kleine Carbon Footprint
- PEFC™ of FSC® gecertificeerd



Monster aanvragen:

Van deze plaat hebben wij
monsters voorradig.
Vraag deze gratis aan.
Bel: 075 655 99 99

Duraply



Toepassingsgebieden

Duraply is geschikt voor dezelfde toepassingen als okoume. Denk hierbij aan boeiboorden, dakkapellen, gevelbekleding, deurplaten, luifels en overstekken. Duraply is ook geschikt voor (geïsoleerde) panelen voor houtskeletbouw.

Assortiment*

Duraply is verkrijgbaar in 3 uitvoeringen:

- Duraply®, blank multiplex
- Duraprime®, primed craft paper overlay in de kleur RAL 9003 80/80M μ
- Durapaint®, multiplex met gladde, direct overschilderbare MDO toplaag (200g/m 2)

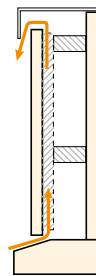
Afmetingen

- diktes: 10, 12, 15 en 18mm
- afmetingen: 2500x1220 en 3100x1530mm

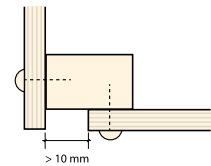
Op aanvraag ook leverbaar in de diktes 22 en 25 mm

Verwerking

- Duraply, -prime en -paint zijn zeer goed te bewerken en af te lakken
- Duraply dient schoon, droog, vlak en geventileerd te worden opgeslagen
- Eventuele fineerscheurtjes en gaps dichtzetten met een daartoe geëigend vulmiddel
- Alle randen 2x behandelen met een goede triplexsealer
- Handmatig nagelen wordt afgeraden in verband met mogelijke beschadigingen aan het oppervlak
- Boorgaten dichten met een geschikt vulmiddel
- Gebruik corrosiebestendige bevestigingsmaterialen
- Pas Duraply sterk geventileerd toe en plaats panelen met voldoende afstand van elkaar
- Zorg altijd voor een ruimte tussen de panelen van minimaal 10mm zodat de randen eenvoudig kunnen worden onderhouden en de platen ruimte hebben om iets te werken



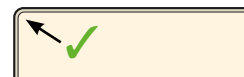
Schematische voorstelling van de juiste wijze van ventileren.



Goed uitgevoerde hoekaan-sluiting met voldoende dilatatie.



Rond de randen af met minimaal R3, hierdoor dekt de verlaag in gelijke laagdikte. Bij een niet-afgeronde rand komt er nauwelijks verf op de scherpe rand.



Houd u aan de verwerking zoals deze zijn voorgeschreven volgens de richtlijnen voor gebruik en verwerking, houtachtige plaatmaterialen van het Centrum Hout.

Trima, uw specialist in plaatmateriaal

Groothandel en grossier met het breedste en diepste assortiment van Nederland op het gebied van houtachtig plaatmateriaal.

Contact met Trima

- t 075 655 99 99
- e info@trima.nl
- w www.trima.nl

Bezoekadres:
Symon Spiersweg 17
1506 RZ Zaandam

Postadres:
Postbus 2073
1500 GB Zaandam